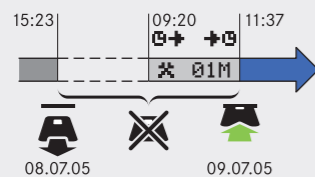


3a

Zahájili jste aktuální pracovní den bez vložené karty řidiče.
Musí být provedeny manuální záznamy.



Vložte kartu řidiče

11:37 UTC

Provést manuální záznamy? [✓] [✗]

11:37 Pokrácovat? [✓] [✗]

15:23 08.07.05 [✓] [✗]

15:23 08.07.05 [✓] [✗]

Poslední pracovní den

Aktuální pracovní den

Zvolte stát: Česko

01M

15:23 08.07.2005

10:20 01M [✓] [✗]

09:20 09.07.2005 [✓] [✗]

12:37 01M [✓] [✗]

11:37 09.07.2005 [✓] [✗]

Zvolte stát: Česko

Upravit záznamy [✓] [✗]

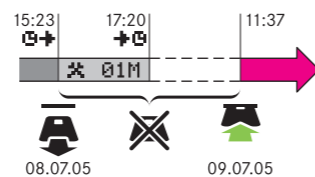
Aktivity overeny [✓] [✗]

Doba řízení

11:38 UTC

3b

Ukončili jste poslední pracovní den bez vložené karty řidiče.
Musí být provedeny manuální záznamy.



Vložte kartu řidiče

11:37 UTC

Provést manuální záznamy? [✓] [✗]

15:23 08.07.05 [✓] [✗]

15:23 08.07.05 [✓] [✗]

Poslední pracovní den

Aktuální pracovní den

Zvolte stát: Česko

01M

15:23 08.07.2005

16:23 01M [✓] [✗]

15:23 08.07.2005 [✓] [✗]

18:20 01M [✓] [✗]

17:20 08.07.2005 [✓] [✗]

17:20 08.07.05 [✓] [✗]

Zvolte stát: Česko

11:37 09.07.2005 [✓] [✗]

Zvolte stát: Česko

Upravit záznamy [✓] [✗]

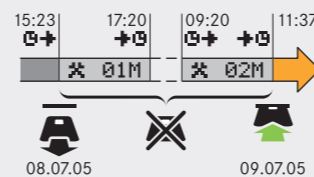
Aktivity overeny [✓] [✗]

Doba řízení

11:38 UTC

3c

Ukončili jste poslední pracovní den A zahájili jste aktuální pracovní den bez vložené karty řidiče.
Musí být provedeny manuální záznamy.



Vložte kartu řidiče

11:37 UTC

Provést manuální záznamy? [✓] [✗]

15:23 08.07.05 [✓] [✗]

15:23 08.07.05 [✓] [✗]

Poslední pracovní den

Aktuální pracovní den

Zvolte stát: Česko

01M

15:23 08.07.2005

16:23 01M [✓] [✗]

15:23 08.07.2005 [✓] [✗]

18:20 01M [✓] [✗]

17:20 08.07.2005 [✓] [✗]

17:20 08.07.05 [✓] [✗]

Zvolte stát: Česko

09:20 09.07.2005 [✓] [✗]

Zvolte stát: Česko

Upravit záznamy [✓] [✗]

Aktivity overeny [✓] [✗]

Doba řízení

11:38 UTC



Upravte manuální záznamy

Upravte poslední manuální záznamy:

- Změna
- Vymazání
- Přidání (nový záznam je vložen PŘED zvolenou činností)

Upozornění! Manuální záznamy ve vložené předchozí kartě řidiče nesmí být upravovány.



Změňte poslední záznamy

Upravit záznamy [✓] [✗]

100+ [✓] [✗]

09:20 09.07.2005 [✓] [✗]

02M [✓] [✗]

Upravit záznamy [✓] [✗]

Aktivity overeny [✓] [✗]

11:37 09.07.2005 [✓] [✗]

02M [✓] [✗]

100+ [✓] [✗]

09:20 09.07.2005 [✓] [✗]



Vymažte poslední záznamy

Upravit záznamy [✓] [✗]

100+ [✓] [✗]

09:20 09.07.2005 [✓] [✗]

02M Přidat/vymazat záznam [✓] [✗]

Upravit záznamy [✓] [✗]

Aktivity overeny [✓] [✗]

11:37 09.07.2005 [✓] [✗]

02M [✓] [✗]

100+ [✓] [✗]

09:20 09.07.2005 [✓] [✗]



Přidejte další záznamy

Upravit záznamy [✓] [✗]

100+ [✓] [✗]

09:20 09.07.2005 [✓] [✗]

02M Přidat/vymazat záznam [✓] [✗]

Upravit záznamy [✓] [✗]

Aktivity overeny [✓] [✗]

15 09.07.2005 [✓] [✗]

02M [✓] [✗]

100+ [✓] [✗]

09:20 09.07.2005 [✓] [✗]

Digitální tachograf SE5000



QuickGuide

Stručný průvodce

STONERIDGE – SETTING THE STANDARD

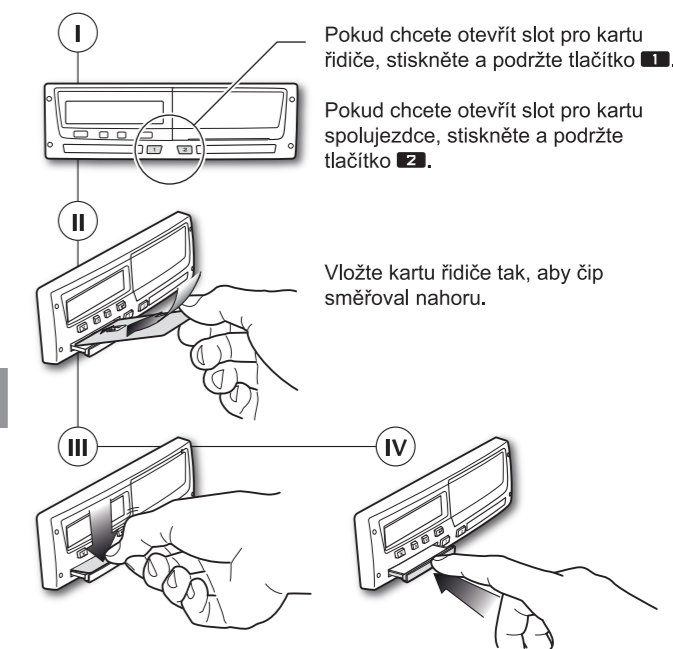
Záznam činnosti

Všechny činnosti prováděné v průběhu pracovního dne musí být zaznamenány na vaší kartu řidiče.

Manuální záznamy

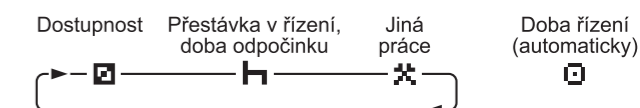
Údaje musíte zaznamenat manuálně, pokud jste od posledního vytažení karty řidiče prováděli činnosti, a karta řidiče nebyla do zařízení vložena.

Vložte kartu řidiče



Zvolte činnost

Chcete-li zvolit činnost, krátce stiskněte **1** pro řidiče nebo **2** pro spolujezdce.



Další informace o digitálních tachografech, školicích kurzech a řešení pro správu dat vám podá společnost Stoneridge na telefonních číslech +420 (0)283870024 nebo +44 (0)870 887 9256.

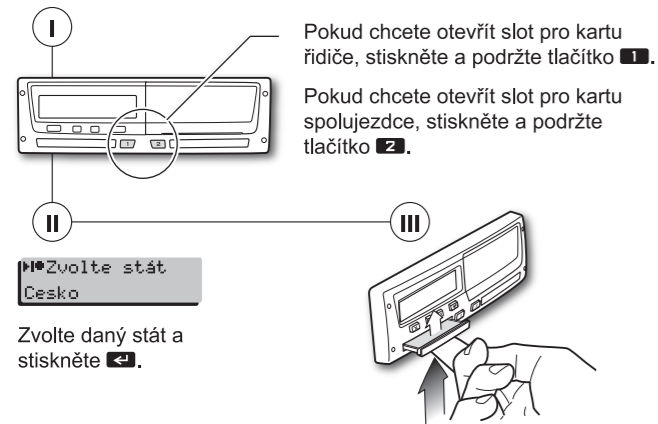
SE5000 Rev. 6
101659/13R01 CS

Čas UTC (koordinovaný světový čas)

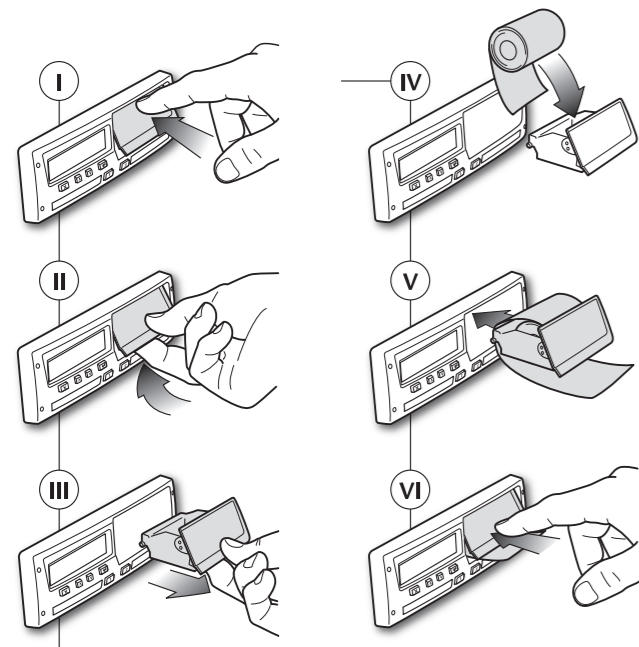
Data ukládaná do tachografu a zobrazený čas jsou vždy ve formátu UTC. Místní čas je zobrazován pouze informativně:

- Na běžném displeji řidiče.
- U manuálních záznamů o činnostech.
- Na některých výtiscích.

Vytáhněte kartu řidiče



Vyměňte papír v tiskárně



Manuální záznamy

Údaje musíte zaznamenat manuálně, pokud jste od posledního vytažení karty řidiče prováděli činnosti, a karta řidiče nebyla do zařízení vložena.

Manuální záznamy lze provádět pouze:

- Po dalším vložení karty řidiče.
- Pro maximálně 16 činností po vložení konkrétní karty řidiče.
- Po dobu, kdy karta řidiče nebyla vložena, přičemž tato doba je omezena na 24 hodin po posledním vytažení a 24 hodin před vložení současně vložené karty řidiče.

Upozornění!

1 minutu poté, kdy jste s tachografem naposledy pracovali, tachograf přejde automaticky k poloze „Doba řízení“. V tomto případě již nelze manuální záznamy provádět.

Pět možností použití

- 1** Nový pracovní den. **Rozhodli jste se, že manuální záznamy nebudete provádět.**
- 2** Pokračující aktuální pracovní den. Avšak do tachografu nebyla delší dobu vložena vaše karta řidiče. **Musí být provedeny manuální záznamy.**
- 3a** Začátek aktuálního pracovního dne bez vložené karty řidiče. **Musí být provedeny manuální záznamy.**
- 3b** Konec posledního pracovního dne bez vložené karty řidiče. **Musí být provedeny manuální záznamy.**
- 3c** Konec posledního pracovního dne A začátek aktuálního pracovního dne bez vložené karty řidiče. **Musí být provedeny manuální záznamy.**

Ukončení manuálních záznamů

- Rozjedte vozidlo.
- Stiskněte a podržte tlačítko **X**.
- Vložte nebo vytáhněte kartu řidiče.
- Přestaňte s tachografem pracovat na dobu delší než 1 minuta.
- Pomocí tlačítka **↵** potvrďte výchozí činnost a časy (čas posledního vložení a vytažení karty řidiče).

Činnosti zaznamenejte písemně

Činnosti musíte zaznamenat písemně, pokud:

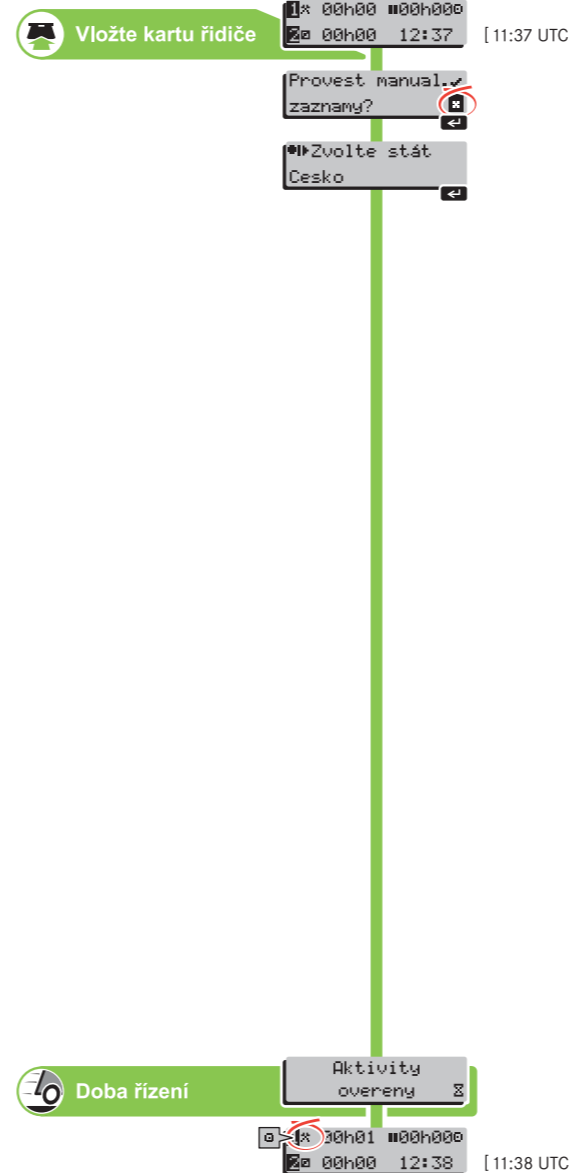
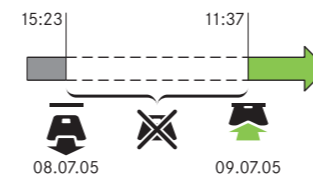
- Záznam v „manuálních záznamech“ nebyl dokončen.
- Činnosti byly provedeny mimo limit 24 hodin (viz výše).

Možnosti

- Vložte kartu řidiče
- Vytáhněte kartu řidiče
- Doba řízení

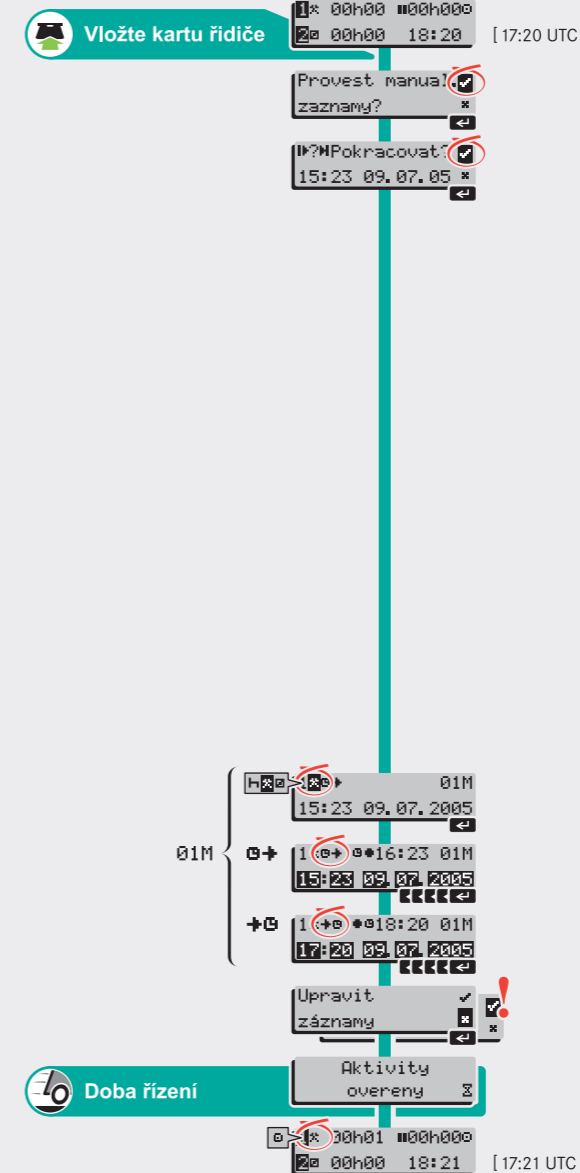
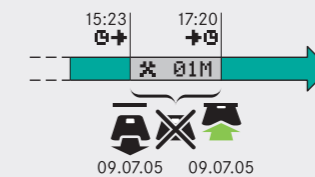
1

Nový pracovní den. **Rozhodli jste se, že manuální záznamy nebudete provádět.**



2

Pokračujete v aktuálním pracovním dnu. Avšak do tachografu nebyla delší dobu vložena vaše karta řidiče. **Musí být provedeny manuální záznamy.**



Legenda

Displej

- Jiná práce
- Přestávka v řízení, doba odpočinku
- Dostupnost
- Doba řízení se nastaví automaticky při rozjetí vozidla (tuto dobu nelze nastavit manuálně)
- Čas zahájení činnosti (čas UTC)
- Čas zahájení činnosti (místní čas)
- Čas ukončení činnosti (čas UTC)
- Čas ukončení činnosti (místní čas)
- Manuálně zadaná činnost, výchozí
- Manuálně zadaná činnost, při úpravě
- Ano
- Ne

Tlačítka

- 1** Krátké stisknutí: výběr činnosti řidiče (karta je vložena)
- 1** Stisknutí a podržení: otevření slotu pro kartu řidiče
- 2** Krátké stisknutí: výběr činnosti spolujezdce (karta je vložena)
- 2** Stisknutí a podržení: otevření slotu pro kartu spolujezdce
- ↵** Krátké stisknutí: potvrzení. Pokračujte záznamem 01M, 02M,...
- ↵** Stisknutí a podržení: přidání/vymazání záznamu 01M, 02M,...
- ↵↵↵↵** Několik „krátkých stisknutí“ na displeji
- X** Krátké stisknutí: zpět na displeji pro záznam 01M, 02M,.... Potvrzení upraveného záznamu 01M, 02M,....
- X** Stisknutí a podržení: přerušení a pokračování „Doba řízení“
- ↑** Výběr nabídky, státu, ano/ne.
- ↓** U záznamu 01M, 02M,.... volba činnosti, zvýšení/snížení parametrů